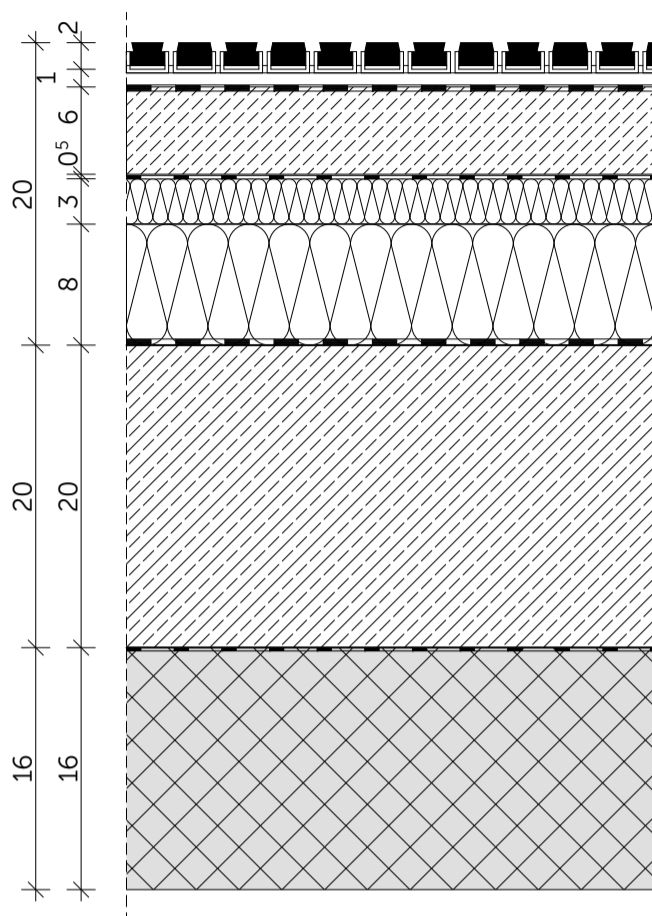


Sauberlauf

Bodenaufbau B-S01

Untergeschoss Schleuse Mensa
 Untergeschoss Schleuse Schulen
 Nutzlast = 5kN/m²



Eingangsmattensystem mit Gummieinlage und Cassettenbürste 20 mm

2-komponentige Epoxidharzabdichtung, R9 anthrazit eingefärbt, flüssigkeitsdicht 3 mm

Toleranzausgleich/ Spachtelung 10 mm

Estrich CT-F6-S60 nach DIN 18560-2 60 mm

Trennlage PE-Folie 1-lagig Stöße verklebt 0,2 mm

Trittschalldämmung MW nach DIN EN 13162 (VStätt, notw. Flure) Anwendungstyp: DES nach DIN 4108-10 Zusammendrückbarkeit ≤ 3mm dynamische Steifigkeit ≤ 20MN/m³ λ ≤ 0,035 W/(mK) 30 mm

Ausgleichsdämmung MW nach DIN EN 13162 (VStätt, notw. Flure) Anwendungstyp: DEO nach DIN 4108-10 λ ≤ 0,040 W/(mK) 80 mm

Elastomerbitumen-Schweißbahn PYE G200 S4 4 mm

Stahlbeton nach Angabe Statik 200 mm

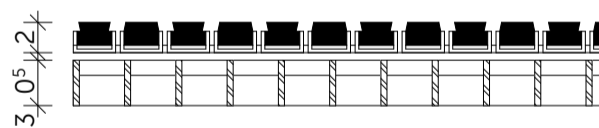
Trennlage PE-Folie 1-lagig 0,2 mm

Wärmedämmung XPS nach DIN EN 13164, Anwendungsgebiet PB nach DIN 4108-10 λ ≤ 0,040 W/(mK) 160 mm

Sauberlauf

Bodenaufbau B-S02

Schulen Erdgeschoss, nicht unterkellert
 Windfang
 Nutzlasten: q_k=5kN/m², Q_k=4kN



Eingangsmattensystem mit Gummieinlage und Cassettenbürste 25 mm

Gitterrost Maschenweite 33,3x33,3mm Tragstäbe 30/4mm, feuerverzinkt 30 mm